

編集後記

この度、『浄土真宗総合研究』第一四号を発刊いたしました。

今号はテーマを「現代における聖典の編纂と普及」と設定し研究を進めました。総合研究所では、二〇〇五（平成十七）年より十五年にわたり、『浄土真宗聖典全書』の編纂事業を推進してまいりましたが、二〇一九（平成三十一年）三月に、全六巻の刊行が完結いたしました。

今号では、その発刊を記念して二〇一九（令和元）年九月に龍谷大学響都ホールにて開催された、講演会・シンポジウム「親鸞聖人・ことばの織り成す力」より、英文翻訳の営みを通して浄土真宗の世界観の特色が語られた本願寺派勸学寮頭・徳永二道先生によるご講演、そして、親鸞聖人の漢文訓読を通して聖人の思想の特色が語られた広島大学大学院教授・佐々木勇先生によるご講演を収録いたしました。

次に論文・資料成果といたしましたのは、①現代における聖典の「普及」の足場となるべく、AI技術を概観し科学的視点と宗教的視点の近似性と独自性を論じた論考。②『浄土真宗聖典全書』の編纂を通して得られた知見として、西本願寺に所蔵する『教行信証』の書写をめぐる試論。③『浄土真宗聖典全書』の活用事例として、総合研究所に設

置されている電話相談窓口での同全書による対応例。④浄土真宗の仏事・莊嚴・唱読・教学などが記された『考信録』の紹介。⑤現代における「普及」の事例紹介として、当研究所の教学伝道研究室（聖典編纂担当）が開催したパワーポイントを用いた「正信偈講座」の解説資料、の五つの論考・資料から成ります。

今号の成果が、読者の皆様、そして宗門にとって有益なものとなることを、編集者一同、強く願いますとともに、現代の方々に対して、正しく・わかりやすい「伝わる」伝道となるよう、その「普及」研究に努める所存であります。

また、今回所収の論考では扱っていませんが、SNS（ソーシャル・ネットワーキング・サービス）での発信にも当研究所が関わっております。右記のQRコードから浄土真宗本願寺派（西本願寺）の公式インスタグラムもご覧ください。

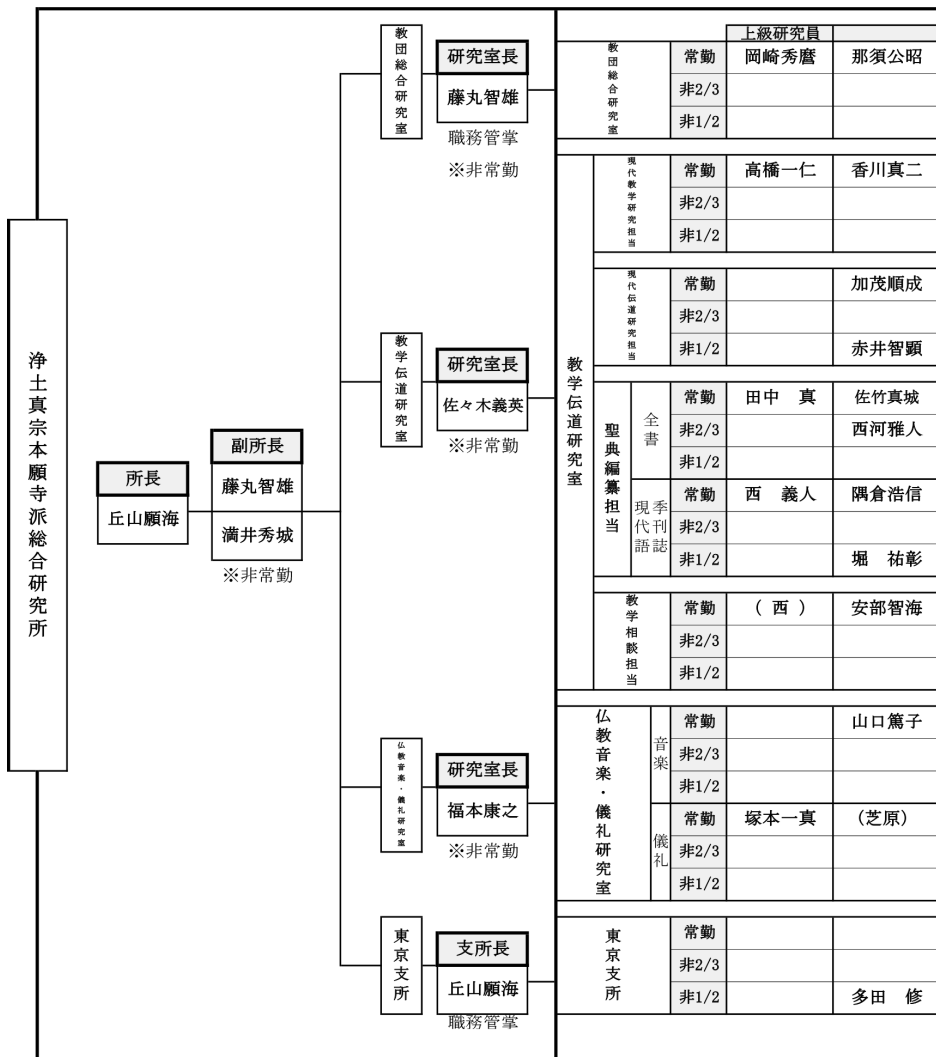
浄土真宗本願寺派総合研究所は、現在「教団総合研究室」「教学伝道研究室」「仏教音楽・儀礼研究室」と「東京支所」の三室一支所の体制で、それぞれの専門性を生かした研究・調査・編纂の事業を継続しています。「自他共に心豊かな社会の実現」（宗制）のために、今後も、その成果を『浄土真宗総合研究』や、さまざまな研修会・刊行物を通して公開してまいります。

（『浄土真宗総合研究』刊行委員会）

研究員	研究助手	臨時勤務員	研究生	委託研究員
野村淳爾				教団総合研究室
	小野嶋祥雄			猪瀬優理 小谷みどり
芝原弘記 (安部)			教学伝道研究室	教学伝道研究室
			井上慶淳	菱川貞義 本多 真 新田光子
富島信海	内手弘太			
(野村) (富島)	(西村)		深見慧隆	教学伝道研究室 教学相談担当
八橋大輔				吉川 悟
		林 龍樹		
		遠藤美奈		
	溪 英俊			
	西村慶哉			
	橋本順正			東京支所 伊東昌彦 田中ケネス

2020. 3. 31現在

2019年度浄土真宗本願寺派総合研究所研究職員配置一覽



浄土真宗本願寺派総合研究所 所掌事項一覧

教団総合研究室

- 1 寺院運営に関する現況調査に関すること
- 2 宗門教学会議の企画、運営に関すること
- 3 六条円卓会議の企画、運営に関すること

教学伝道研究室

〈現代教学研究担当〉

- 1 自然災害対応プロジェクトに関すること
- 2 死別にまつわる悲嘆ケアの研究に関すること
- 3 自死問題の研究に関すること

〈現代伝道研究担当〉

- 1 僧侶養成に関する研究に関すること
- 2 現代的諸問題に関するデータベースの構築に関すること

〈聖典編纂担当〉

- 1 聖典の編纂に関すること
浄土真宗聖典の編纂、刊行
現代語版聖典の編纂、刊行
聖教調査
- 2 聖典の普及に関すること
聖典学習誌「季刊せいてん」の編集、刊行
聖典普及のための講座の開催

〈教学相談担当〉

- 1 「いのちと念仏」相談センターにおける教学相談対応に関すること

仏教音楽・儀礼研究室

〈仏教音楽担当〉

- 1 宗教と音楽に関する研究に関すること
- 2 楽譜・音源の編纂、刊行に関すること
- 3 演奏会・講習会等の開催に関すること

〈儀礼担当〉

- 1 儀礼論に関する研究に関すること
- 2 儀礼に関する講演会等の開催に関すること
- 3 儀礼に関する啓発行事の開催に関すること

東京支所

- 1 首都圏における浄土真宗の儀式に関する研究
- 2 ウェブサイト「仏教書レビュー」の執筆

室間横断事業

- 1 葬儀研究プロジェクト

執筆者一覧

- 徳 永 一 道 (とくなが いちどう) 本願寺派勸学寮頭
- 佐々木 勇 (ささき いさむ) 広島大学大学院教授
- 佐々木 義 英 (ささき ぎえい)
浄土真宗本願寺派総合研究所 教学伝道研究室 室長
- 田 中 真 (たなか まこと)
浄土真宗本願寺派総合研究所 上級研究員
- 西 義 人 (にし よしんど) 京都女子大学准教授
- 塚 本 一 真 (つかもと かずまる)
浄土真宗本願寺派総合研究所 上級研究員
- 溪 英 俊 (たに ひでとし)
浄土真宗本願寺派総合研究所 研究員
- 西 村 慶 哉 (にしむら よしや)
浄土真宗本願寺派総合研究所 研究助手
- 西 河 雅 人 (にしかわ まさと)
浄土真宗本願寺派総合研究所 研究員
- 八 橋 大 輔 (やつはし だいすけ)
浄土真宗本願寺派総合研究所 研究員
-

浄土真宗総合研究 第14号

令和3（2021）年3月18日 印刷

令和3（2021）年3月24日 発行

編集・発行 浄土真宗本願寺派総合研究所

〒600-8349 京都市下京区堺町92

TEL 075-371-9244

FAX 075-371-5761

印刷 合同会社自照社

〈落丁・乱丁はお取りかえいたします〉