

新たな始まり

Vol.47

親鸞聖人750回大遠忌

宗門長期振興計画の現状

一緒に歩こう 親鸞さまの道

本願寺仏教音楽・儀礼研究所（教学伝道研究センター）では、宗門長期振興計画「教学・伝道の振興」のうち、重点項目④「伝道態勢の整備」の一環として、儀礼や伝承の「体感」を目的に、ツアー「一緒に歩こう 親鸞さまの道」を実施しています。今回は、ツアーの様子や意図についてご紹介しましょう。

1 新しい巡拝のカタチ

親鸞聖人ご旧蹟の巡拝は、江戸時代か

ら盛んとなり、今日でも個人で、あるいは寺院や組きの行事としてさまざまな形で行われていることと
 思います。その際、バスや自動車
 を使って各地のご旧蹟を巡るめぐのが
 最も一般的なスタイルでしょう。
 それは、確かに便利で効率のよい
 方法ですが、ともすれば見物・観
 光の性格が強くなりがちです。

当研究所では、宗教に欠かせない儀礼の「身体性」を重視する立場から、親鸞聖人の歩まれた「道」に着目し、巡拝の在り方ありかたを考えました。史実と伝承いさとに彩

一緒に歩こう
親鸞さまの道

仏教儀礼の世界を味わう
— 聖人ゆかりの地を、研究員・信教徒と一緒に歩きませんか？ —

2010年
9月8日(水) 10月6日(水)

集合 圓法会館
東京都中央区堀川通花園町上ル
(西本願寺駐車場内)

参加費 3,000円 昼食・傷害保険料込

主催 本願寺仏教音楽・儀礼研究所

応募・お問い合わせ
宗門本部事務局
〒100-8333 東京都千代田区千代田1-1-1
本願寺本部センター
TEL 075-371-9244 FAX 075-371-5761
<http://www.hongwan.or.jp/>

ツアー募集チラシ

れた豊かな「道」を自ら歩き、実際に儀礼を体験する。これによって、新たな気持ちで聖人のみ教えをいただくことができるのではないだろうか。また、これまで浄土真宗にご縁の薄い方々にも、親鸞聖人のみ教えに出遇う機会となることでしょう。こうした想いを込め、新しい巡拝スタイルの提案として「一緒に歩こう 親鸞さまの道」を企画しました。

2 ツアーのコンセプト

このツアーでは、親鸞聖人のご生涯に関する史実や伝承を辿りながら、なるべく徒歩で移動できるコースを設定しています。出発式での音楽礼拝、研究員による時代背景やご旧蹟の解説、同行の布教使によるご法話、寺院でのお勤めなど、一般の観光ツアーにはあまりみ

られない内容となっております。

3 参加者の声

これまで、計四回のツアーを実施しました。九州や関東などの遠方からもご参加いただき、リピーターも回を重ねるごとに増えていきます。ここで参加者の皆さんのご感想を紹介しましょう。

○参加者同士でお話することができ、「お同行」という言葉を実感できた。

(六十代・女性)
○聖人の青年期に思いを巡らせ、自力から他力へ転換されるご決意を考えた。
(七十代・女性)

○ご旧蹟の解説者のご法話担当の布教使が同行するのはありがたい。(七十代・男性)
○お念仏を称えながら、きらら坂を下ることができ、長年の夢が叶った。

(六十代・女性)
○歩くことでみ教えを伝えられたご苦労

親鸞聖人750回大遠忌 宗門長期振興計画

【基本的な考え方 (コンセプト)】

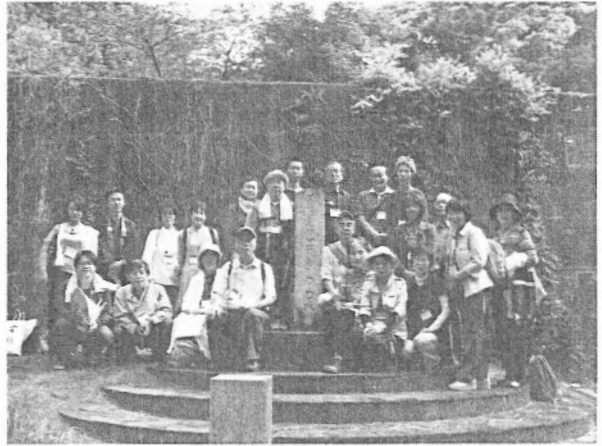
- 『新たな始まり』
～明日の宗門の基盤作り～

【目標】

- 親鸞聖人750回大遠忌法要の修行
- 現代社会に因應する教学・伝道態勢の構築とみ教えに生きる「人」の育成

【重点項目】

- ①法要の修行
- ②記念行事等の推進
- ③協賛行事
- ④伝道態勢の整備
- ⑤時代に即応する教学の振興
- ⑥新たな門徒の誕生 (教線の拡充)
- ⑦国際伝道の推進
- ⑧寺院の活性化対策
- ⑨過疎・過密対策
- ⑩地域社会との交流
- ⑪現代社会への貢献
- ⑫人材育成の新規対策
- ⑬既存の人材育成施策の強化
- ⑭宗務機能の点検と拡充
- ⑮境内地等の整備



参加者の集合写真（於：きらら坂下）

を少しでも体感できたように思う。

（六十代・男性）

○常行三昧堂じょうぎょうさんまいどうに入れるとは思わず、たいへん感動し、涙がこぼれた。（六十代・女性）

4 成果の還元

ツアーに際しては、参加者にアンケートを実施し、ご意見・ご感想をお願いし

ております。その結果を検討し、次の機会に活かすとともに、個人でも巡ることが

できるモデルコースを掲載した小冊子

「一緒に歩こう 親鸞さまの道」（十六頁、

オールカラー）の作成にツアーの経験を

反映させました。この冊子は、本山へ参

拝される方を念頭に、京都市内およびそ

の周辺で、半日程度の時間で巡る四つの

コースを紹介しています。

○コース1 親鸞聖人ご誕生まで（宇治

平等院びょうどういん～日野誕生院ひのたんじょういん）

○コース2 堂僧時代の親鸞聖人（延

暦寺りやくじ～きらら坂）

○コース3 山を下りる親鸞聖人（赤山

禅院ぜんいん～北山別院）

○コース4 吉水時代のご旧蹟と

念仏道場（六角堂むかくどう～真宗大谷派

岡崎別院）

なお、ツアー当日の様子は、当

研究所の Web サイト（<http://cfs.hongwanji.or.jp/ongji/>）やニュース

レター「仏教儀礼」に掲載してお

ります。併せてご参照ください。

5 展望

ツアーは毎回定員を上回るご応募があ

り、好評をいただいております。ただ、

参加者の多くはご門徒の方で、宗門外の

方は少ないのが現状です。積極的な広

報・宣伝活動に努める必要があります。

また、蓮如上人のご旧蹟巡りや、関東・

越後方面のご旧蹟巡りについての要望も

寄せられております。今後も試行錯誤を

繰り返しながら、「道」の提案を続けて

いきたいと思えます。

（教学伝道研究センター）



小冊子「一緒に歩こう親鸞さまの道」表紙